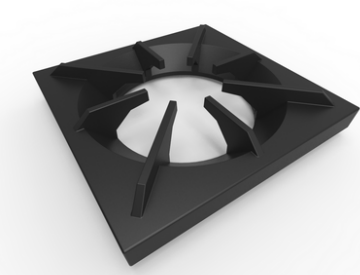


# PARRILLAS SLIM

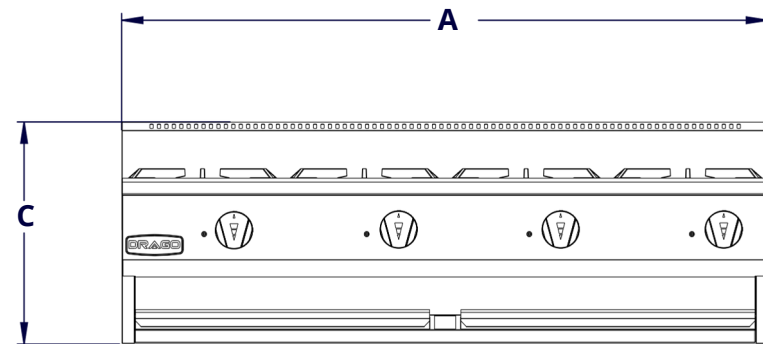


CUERPO	CHIMENEA	PARRILLAS	QUEMADORES	ZONA DE EMPLATADO	PERILLAS	VÁLVULAS
Exterior fabricado en acero inoxidable e interior fabricada en lámina aluminizada.	Chimenea fabricada en acero inoxidable alto calor.	Parrillas perforadas de 12" en acero x 12" de hierro fundido y recubiertas con pintura de alto calor.	Quemadores Tipo Cúpula Panel superior de 10 cm de limpieza con anillo para zona de quemadores capacidad de 30,000 BTU/hr	Panel superior de 10 cm de emplatado	Nuevo diseño en perillas de para fácil	Válvulas de Gas certificadas por CSA

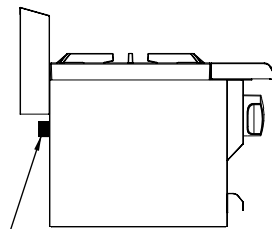


# DIMENSIONES GENERALES

VISTA FRONTAL

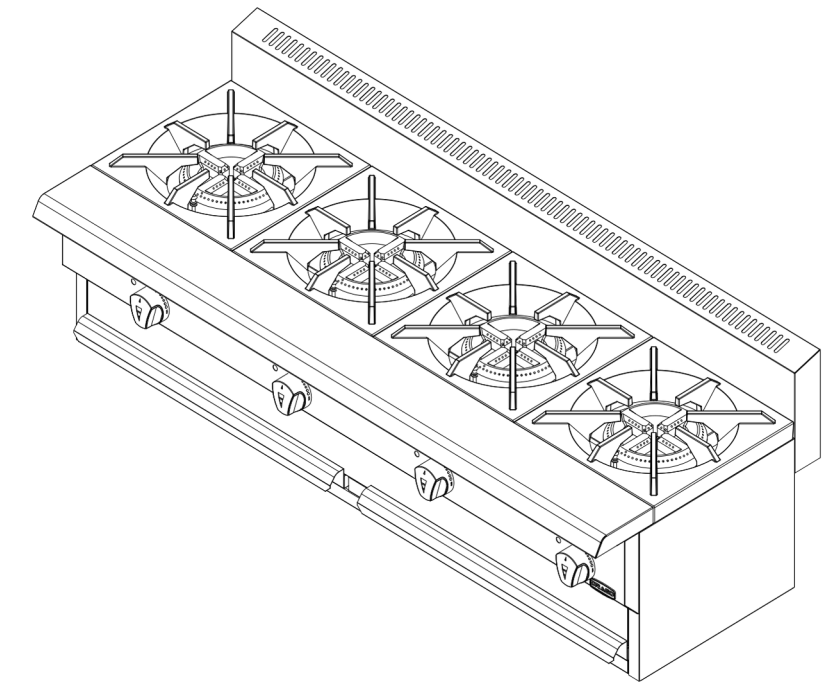
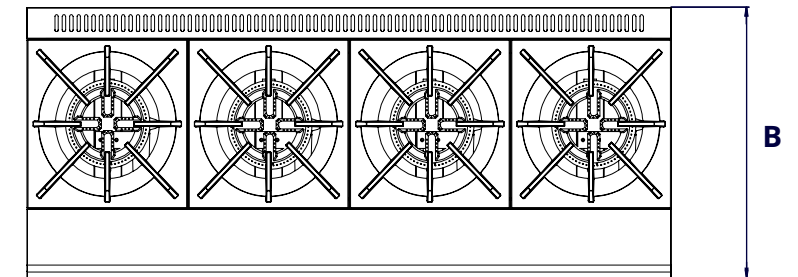


VISTA LATERAL



CONEXIÓN DE GAS DE Ø3/8 NPTM

VISTA SUPERIOR



MEDIDAS EN mm

MO DEL O	A	B	C	PERILLAS	QUEMA DO R ES	BTU's	PESO DEL EQUIPO (Kg)	PESO DEL EQUIPO ENHUACALADO (Kg)
CG-20-S	611	487	396	2	2	52,000	28	43
CG-30-S	610	487	396	3	3	78,000	60	80
CG-40-S	915	487	396	4	4	104,000	75	95

## Instalación de conexión al gas:

- Equipos a baja presión
- Presión requerida gas lp 11" Columna de Agua
- Presión requerida gas natural 5" Columna de Agua
- Entrada principal de gas ¾" NPT Macho.