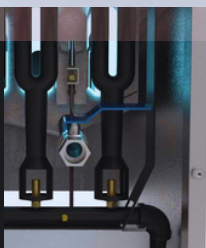




QUEMADORES

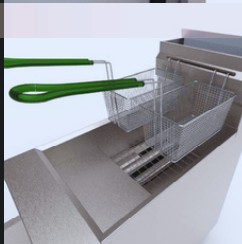
• Quemador de Fundición de alta eficiencia con capacidad de 30,000 B.t.u./h. (Total: 2)



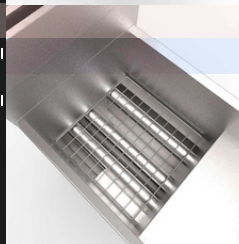
• Tina de acero inoxidable de larga duración con acabado liso para facilitar la limpieza.
• Deflectores de calor de alta duración al interior de los tubos para incrementar la eficiencia.
• Capacidad de 20 a 22 litros de aceite.



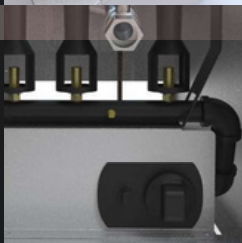
• 2 canastillas niqueladas de gran capacidad con asa plástica.
• Parrilla de alambón cromada para capturar residuos
• Tubo de drenado para facilitar la limpieza
• Patas ajustables de acero inoxidable.
• Válvula inferior de Acero Inoxidable, (1000 WOG) para el fácil drenado del aceite.



• Piloto permanente que evita el encendido cada vez que se usa el freidor.
• Costados en lámina aluminizada
• Nuevo diseño más robusto tanto en el exterior como en el interior.
• Panel frontal para esmaltado
• Manifold robusto de mayor diámetro
• Chimenea, panel frontal y puerta en inoxidable



• Termostato importado con Certificación CSA con un rango de temperatura de 110 a 190 °C
• Nueva tapa protectora de bulbo sensor, para evitar el daño durante la limpieza del equipo

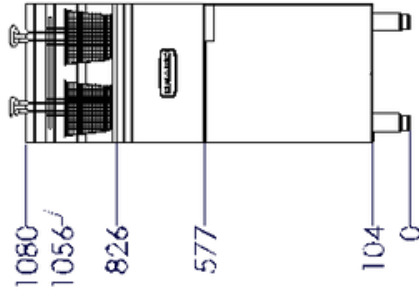


• Equipos a Baja Presión
• Presión requerida Gas LP 11" Columna de Agua
• Presión requerida Gas Natural 5" Columna de Agua
• Entrada Principal de Gas: 3/4" NPT Macho.

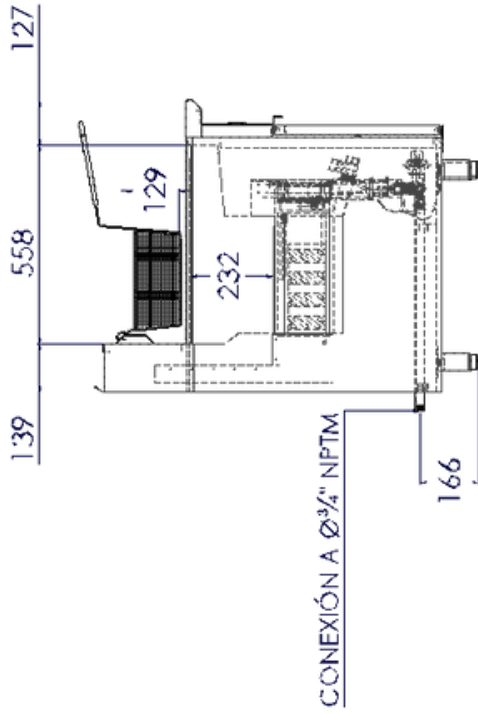


DIMENSIONES GENERALES

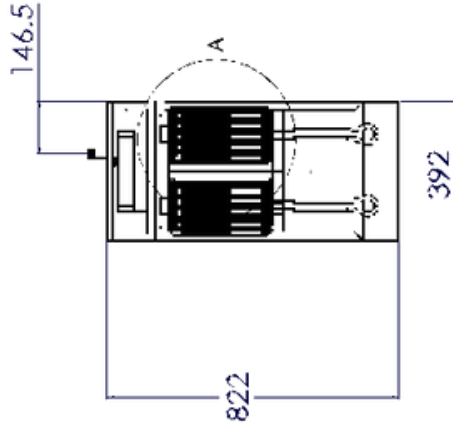
VISTA FRONTAL



VISTA LATERAL



VISTA SUPERIOR



CODIGO	PESO DEL EQUIPO (KG)	PESO DEL EQUIPO ENHUALADO (KG)	MEDIDAS DEL EQUIPO ENHUALADO	
			ANCHO mm	ALTO mm
FG-16	58	79	600	1220

Instalación de conexión al gas:

- Equipos a baja presión
- Presión requerida gas lp 11" Columna de Agua
- Presión requerida gas natural 5" Columna de Agua
- Entrada principal de gas ¾" NPT Macho.
- Consumo total del equipo: 60.000 BTU's/Hr

ANOTACIONES EN mm.

DETALLE A
ESCALA 2 : 5

