



XF-013

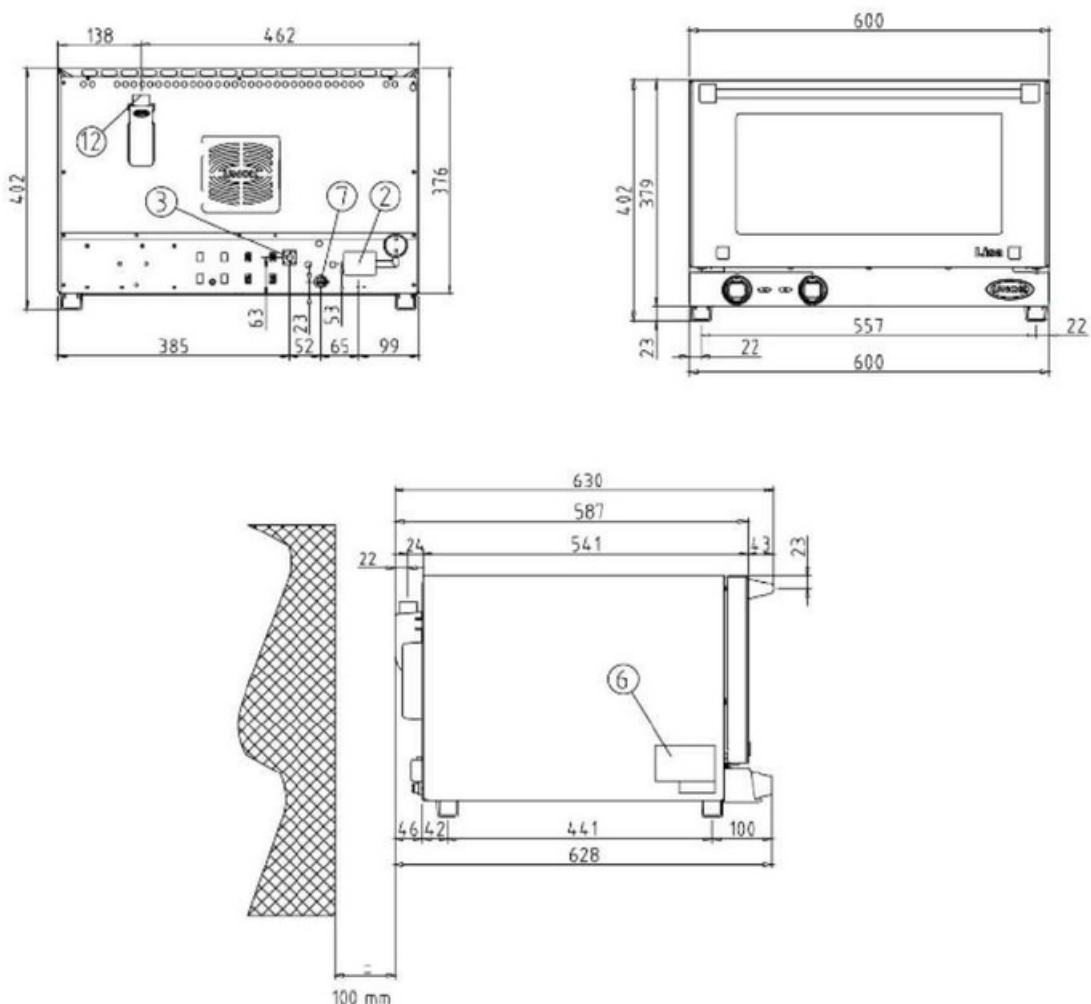
HORNO lisa

Capacidad para 3 charolas de 460 x 330
Distancia entre bandejas 70mm
Frecuencia 60Hz
Voltaje 110 V-1N
Potencia eléctrica 2,7kW
Dimensiones 600 x 402 x 587 mm
Peso 20 Kg
Cocción desde 30°C hasta 260°C

El ventilador y la cámara de cocción se han desarrollado para optimizar la circulación del aire.
Rápida extracción de humedad de la cámara de cocción.

Funciones auxiliares

Máxima eficiencia térmica y la seguridad de trabajo (puerta de cristal fría y superficies externas)
Visualización del conjunto y los valores reales de tiempo que queda para terminar el programa de cocción.
Funcionamiento continuo <<INF>>
Visualización del conjunto y los valores reales de la temperatura de la cámara de cocción.
Temperatura ajustable en °C o °F.



Detalles técnicos

- Cámara de cocción redondeada de acero ferrítico de alta resistencia para la higiene y facilidad de limpieza.
- Luces de cámara de cocción.
- Peso ligero - Estructura de alta resistencia usando materiales innovadores.
- Sistema de diagnóstico automático de problemas.
- Interruptor de seguridad de temperatura.